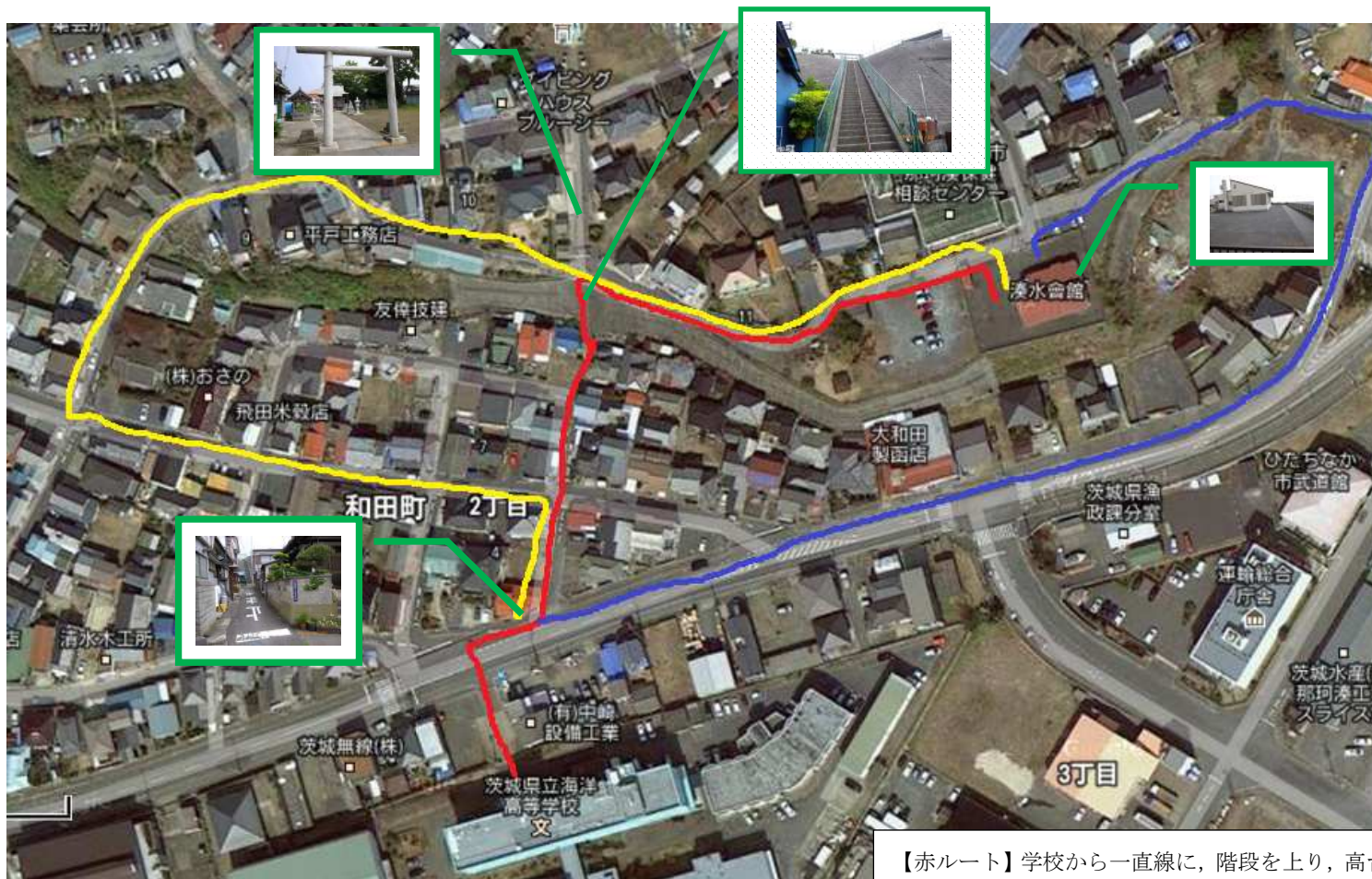


海洋高校 津波避難マップ



避難場所は、高台にある本校合宿所「湊水会館」です。

【赤ルート】学校から一直線に、階段を上り、高台へ避難するルートです。

【黄ルート】① 階段が使用不可能な場合の迂回ルートです。

② 那珂湊港からの避難ルートにもなります。

【青ルート】① 実習棟及び那珂湊船溜まりからの避難ルートです。

② 階段が使用不可能な場合の迂回ルートです。

③ 西側からの津波を非難するルートです。